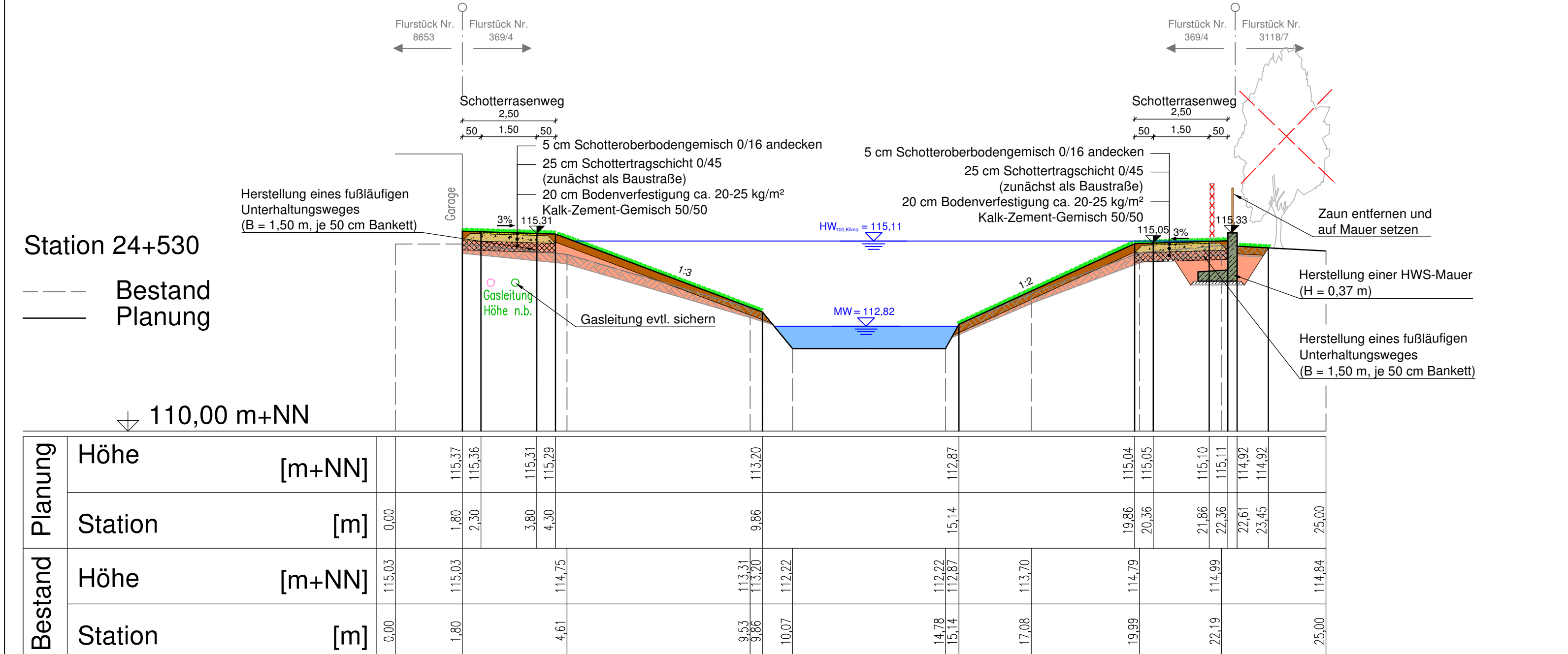
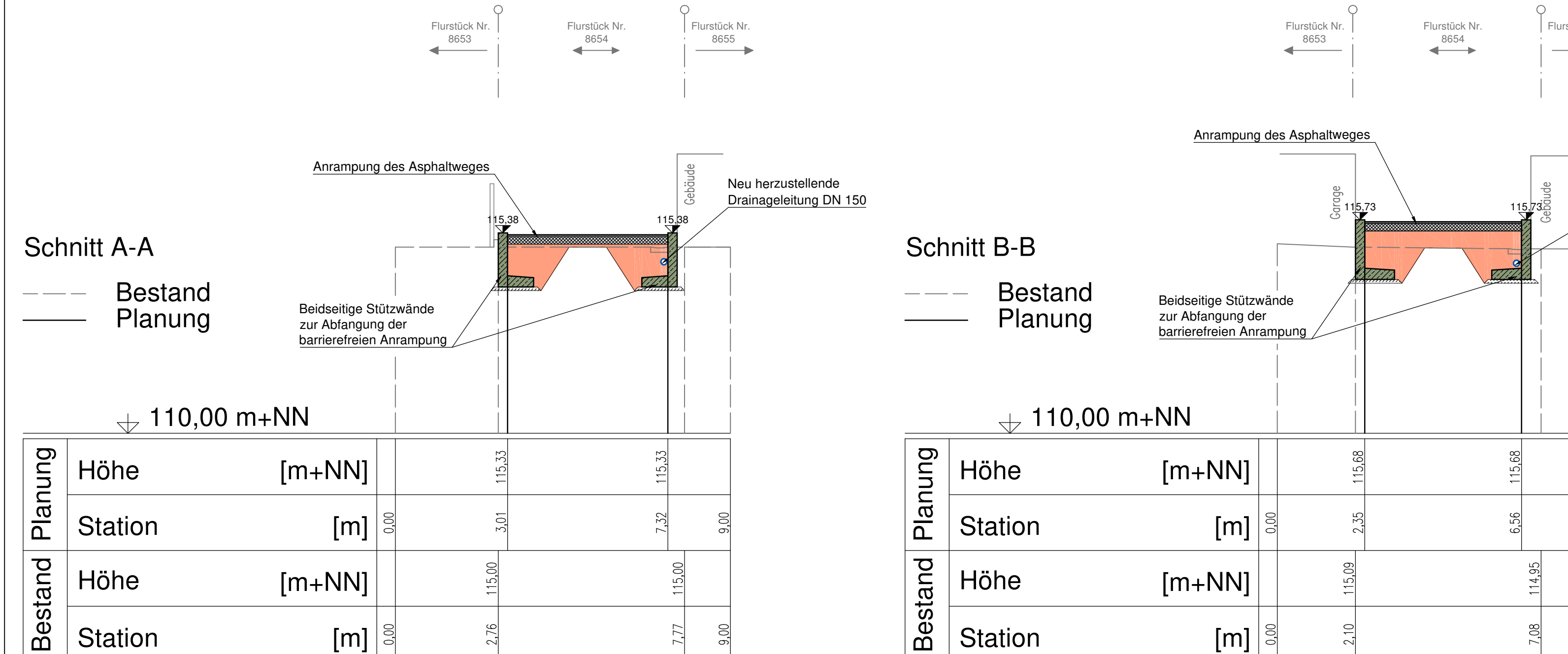


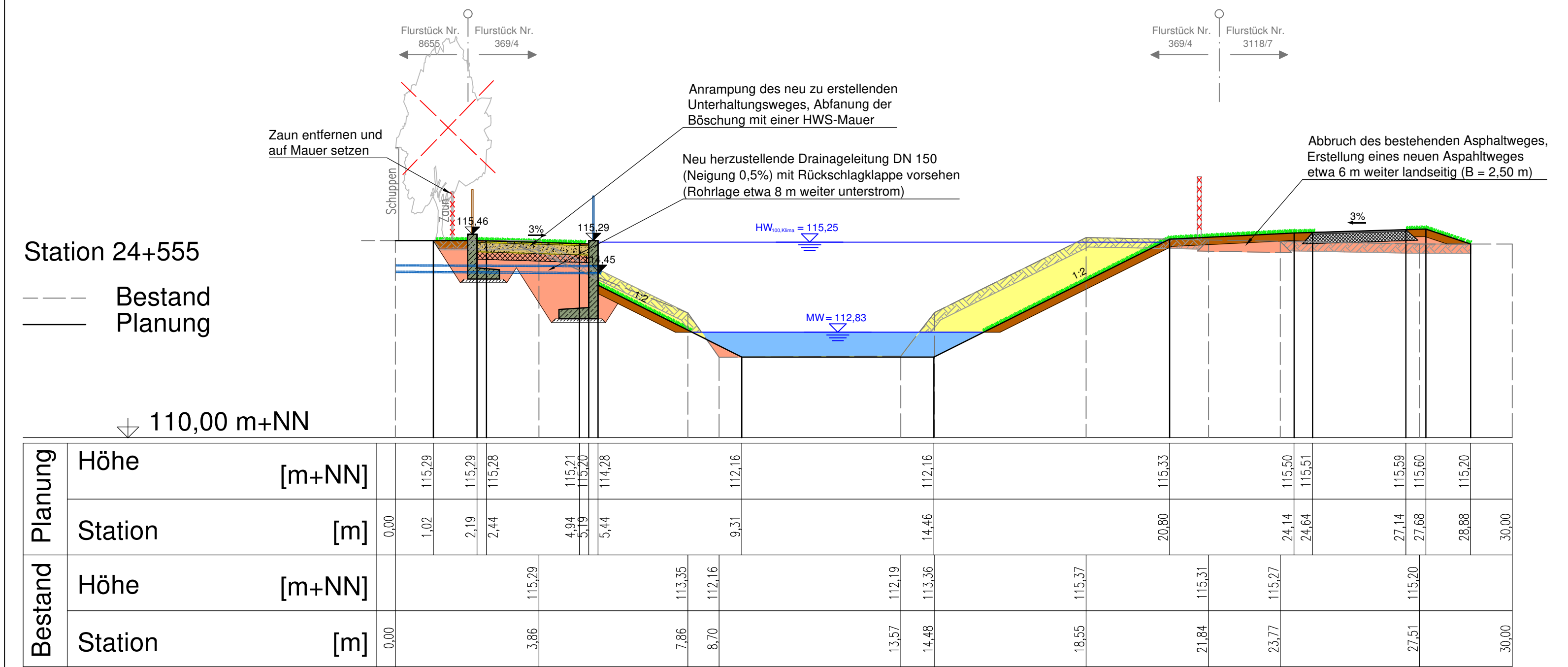
Bestand	Planung	Höhe	[m+NN]
Höhe	[m+NN]		
Station	[m]	3,14	115,00
Höhe	[m+NN]		
Station	[m]	3,00	115,24



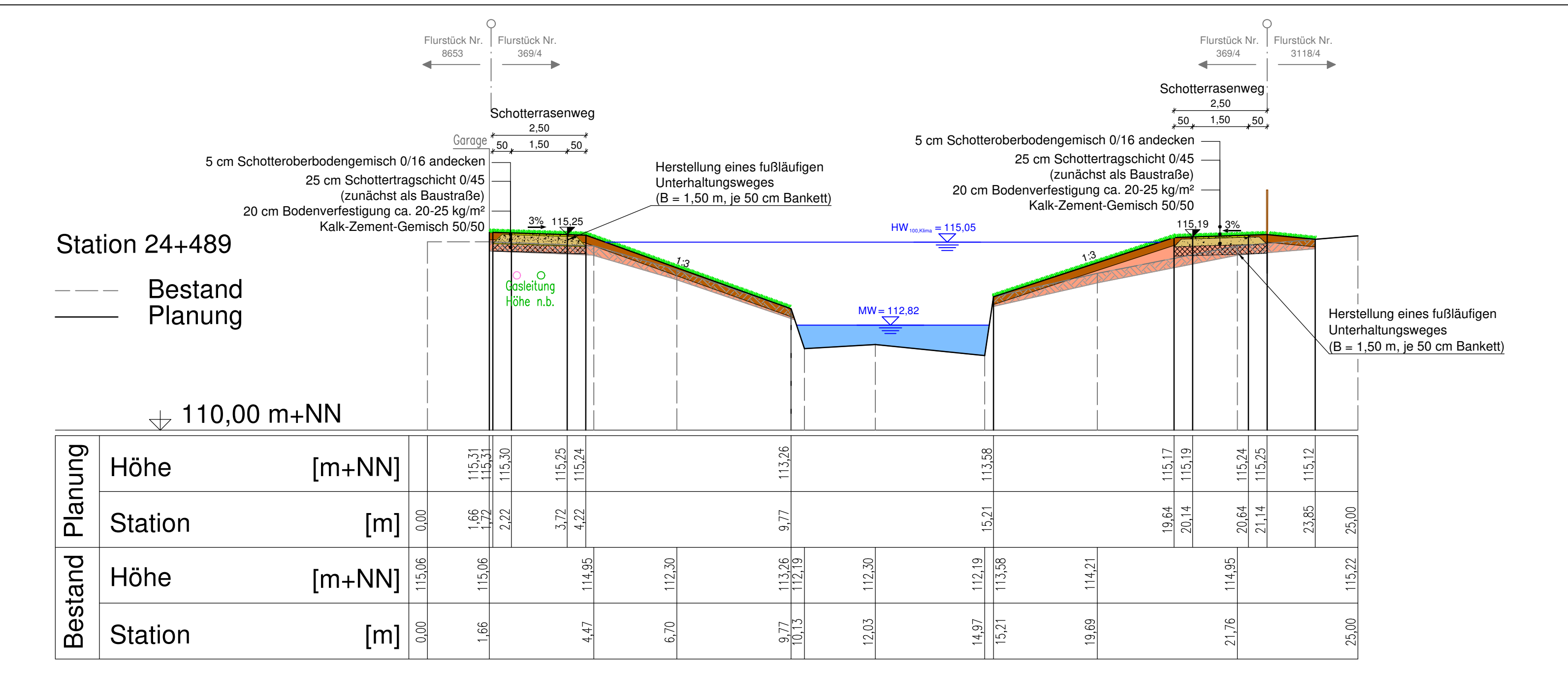
Bestand	Planung	Höhe	[m+NN]
Höhe	[m+NN]		
Station	[m]	1,80	115,00
Höhe	[m+NN]		
Station	[m]	2,50	115,24



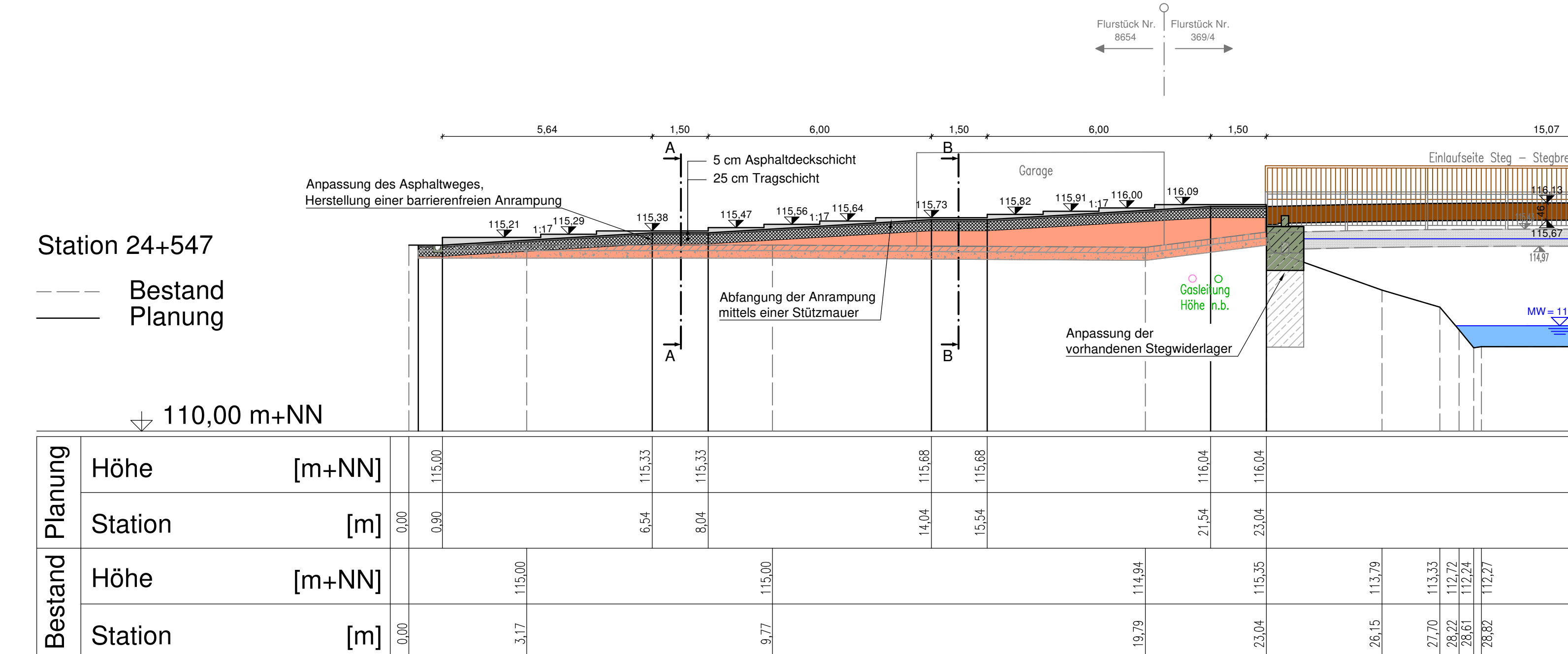
Bestand	Planung	Höhe	[m+NN]
Höhe	[m+NN]		
Station	[m]	2,20	115,00
Höhe	[m+NN]		
Station	[m]	3,00	115,24



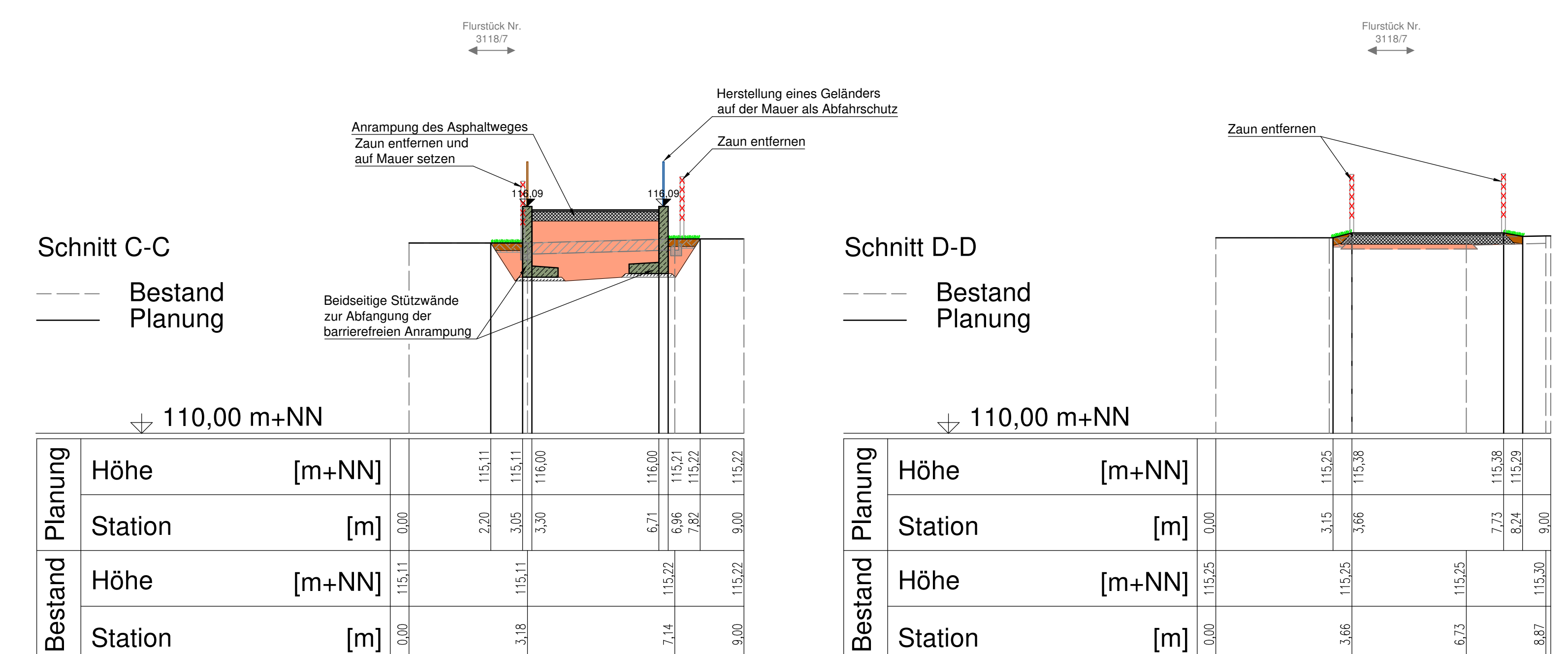
Bestand	Planung	Höhe	[m+NN]
Höhe	[m+NN]		
Station	[m]	1,02	115,29
Höhe	[m+NN]		
Station	[m]	2,00	115,24



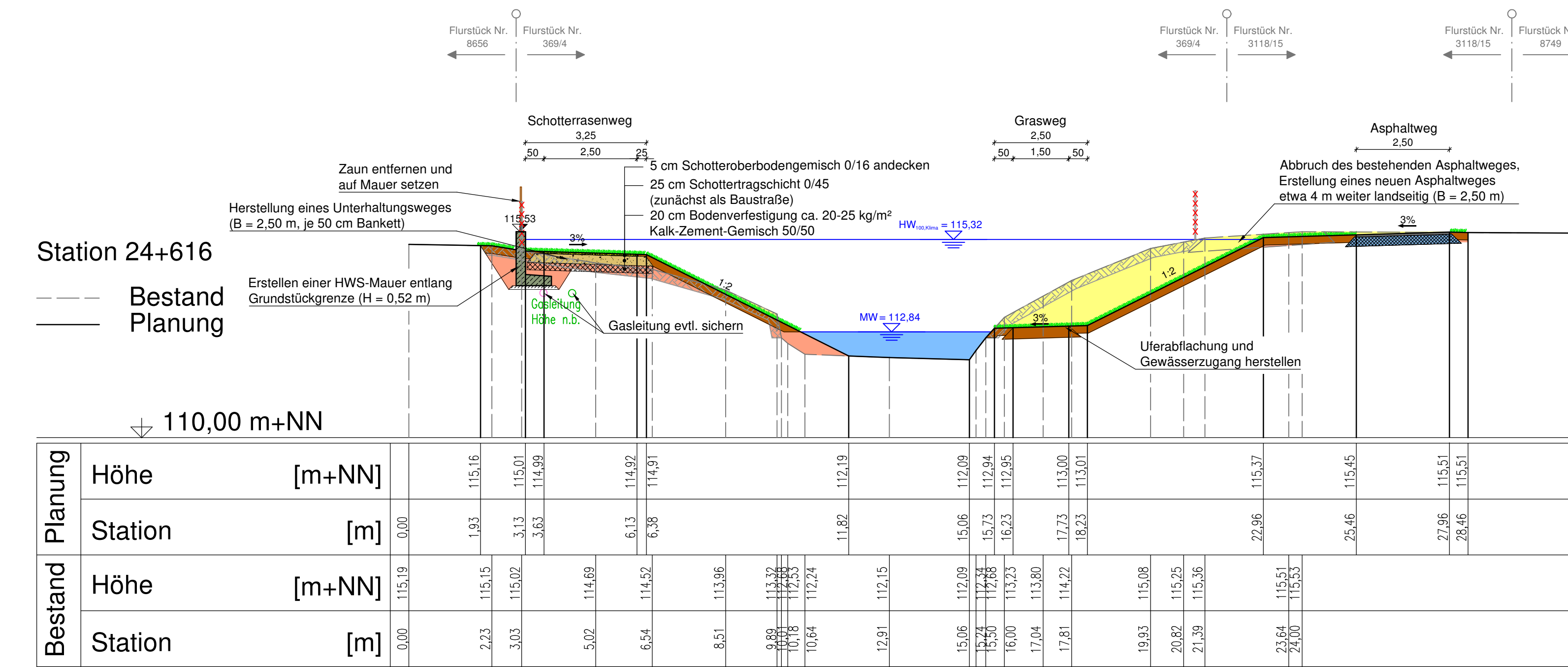
Bestand	Planung	Höhe	[m+NN]
Höhe	[m+NN]		
Station	[m]	1,66	115,31
Höhe	[m+NN]		
Station	[m]	2,00	115,24



Bestand	Planung	Höhe	[m+NN]
Höhe	[m+NN]		
Station	[m]	3,17	115,00
Höhe	[m+NN]		
Station	[m]	6,10	115,24



Bestand	Planung	Höhe	[m+NN]
Höhe	[m+NN]		
Station	[m]	3,18	115,00
Höhe	[m+NN]		
Station	[m]	8,87	115,24



Bestand	Planung	Höhe	[m+NN]
Höhe	[m+NN]		
Station	[m]	2,23	115,16
Höhe	[m+NN]		
Station	[m]	3,00	115,24

Regierungspräsidium Karlsruhe
Abteilung 5, Referat 53.1

Ausbau Leimbach-Oberlauf - Maßnahme 3
Brücke "In den Weinäckern" bis ehem. Postmühlwehr
auf Gemarkung Wiesloch
km 23+517 bis km 24+969 (Maßnahme 3.3)

Querschnitt km 24+480 bis 24+616

PROJEKT	1:100	Gemessungsplanung
FACHLEISTUNG	VERMESSUNG	
ENTWURF	18.12.2017	1:100
GEPRÜFT	02.03.2018	HO
PROJEKTLEITER	LOUIS	GAUß-KRÖGER ZONE 3
PROJEKTLEITER	LOUIS	GAUß-KRÖGER ZONE 3
PROJEKTLEITER	LOUIS	GAUß-KRÖGER ZONE 3

WALD + CORBE
Am Heckelhamm 18, 76549 Hügelheim
Tel: 07229 / 1876-00, Fax: 07229 / 1876-777

3.3