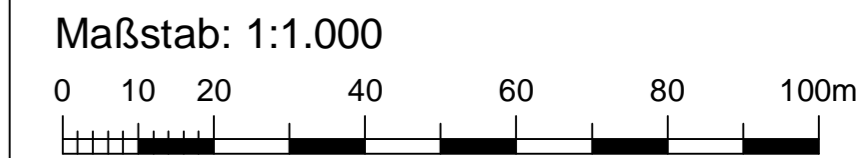
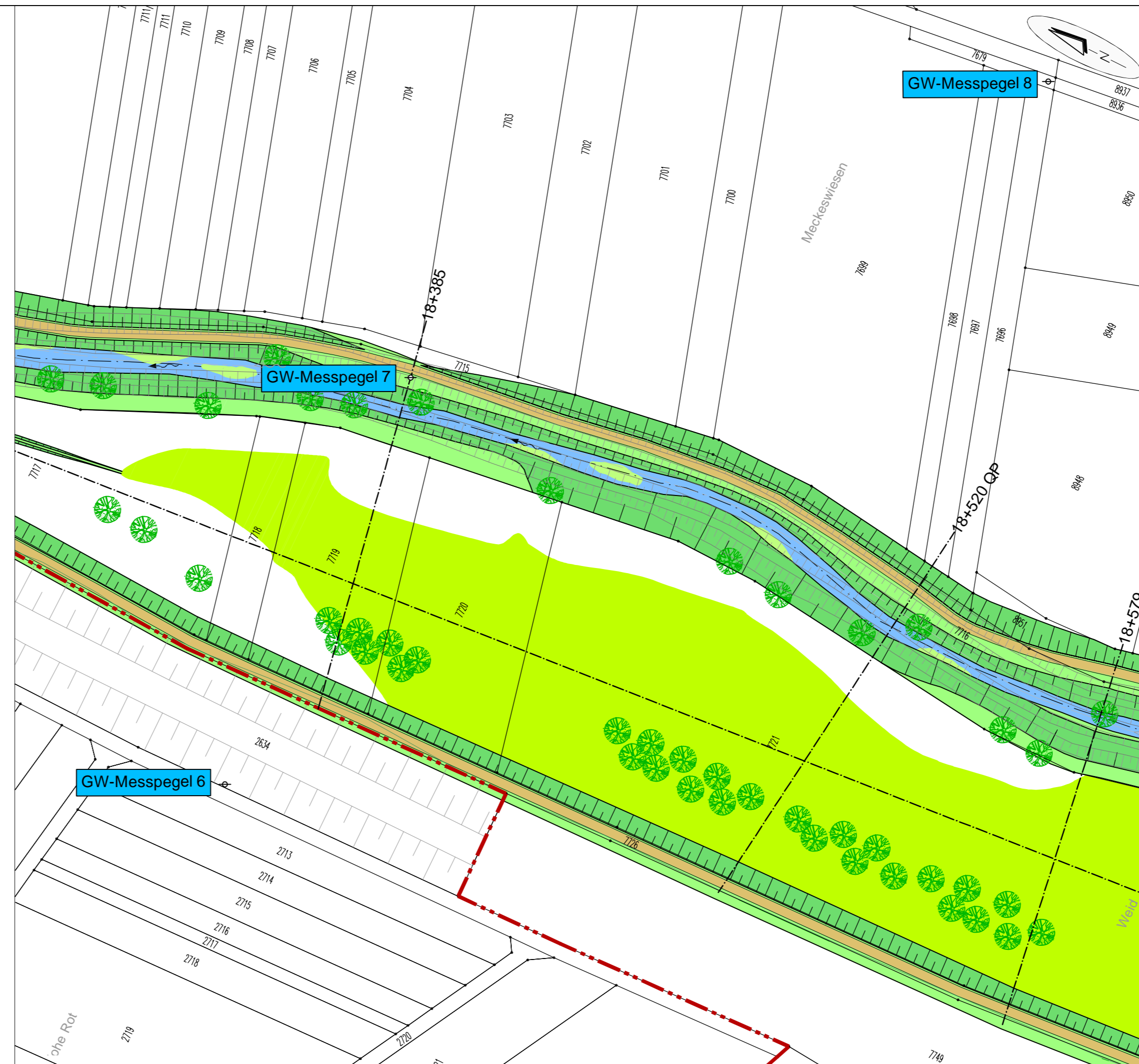
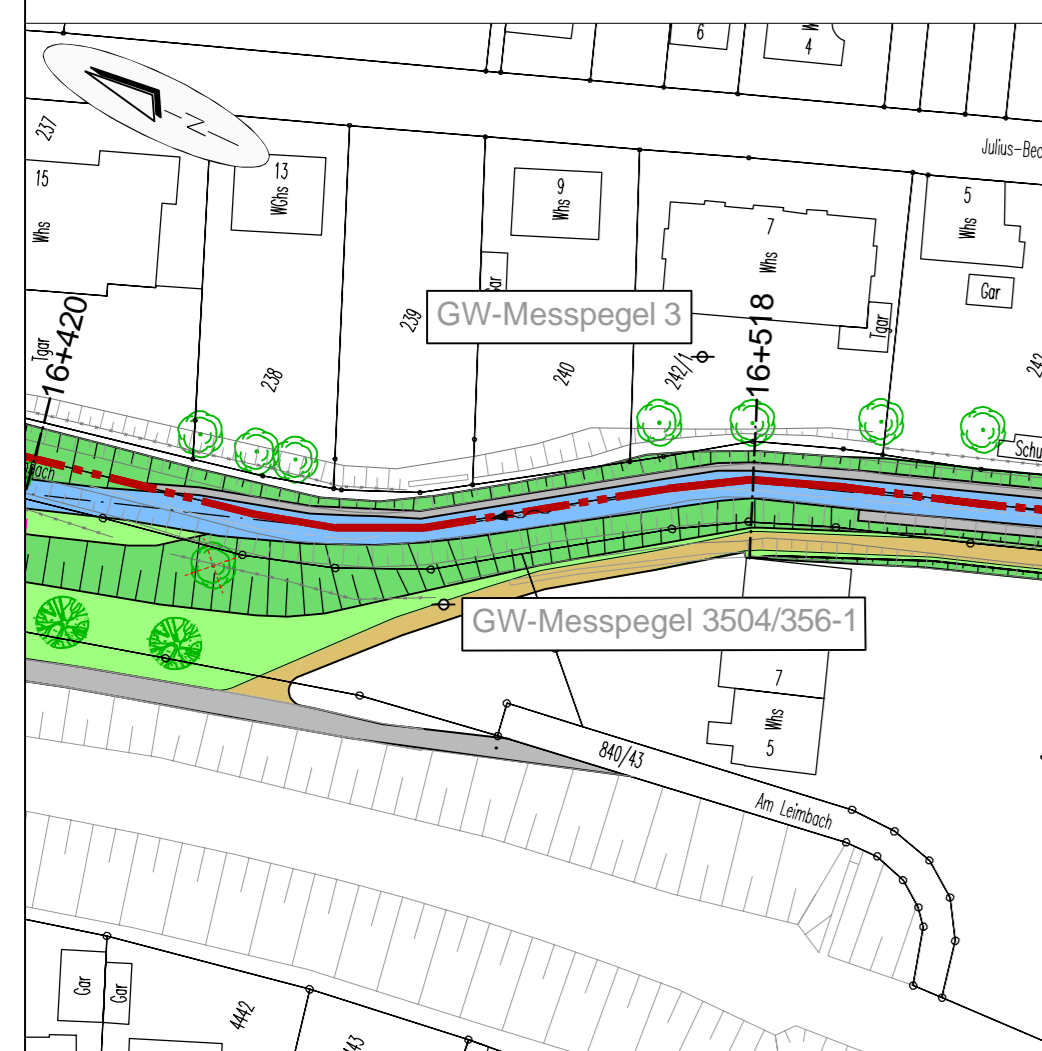


Monitoring-Konzept Vorgeschlagene Grundwasser-Messpegel

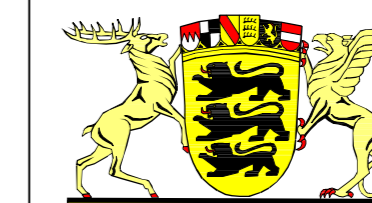
Übersicht Grundwasser-Messpegel				
Grundwasser-Messstelle Nr.	x-Koordinate	y-Koordinate	Flurst. Nr.	Gemarkung
1	3475503,2449	5467949,9450	1087/2	Sandhausen
2	3475531,5423	5467950,4937	5946	Sandhausen
3 (bestehend)	3475877,8100	5467427,1700	242/1	St. Ilgen
3504/356-1 (bestehend)	3475833,3700	5467443,6500	1087/3	Sandhausen
4	3475926,5405	5466788,3620	165	St. Ilgen
5	3475950,3432	5466788,9592	278/3	St. Ilgen
6	3476649,8443	5466286,8817	2634	St. Ilgen
7	3476767,1017	5466289,5517	7716	Nußloch
8	3476909,2006	5466173,8546	7679	Nußloch



Anlage 14.1



Am Hecklehamm 18, 76549 Hügelsheim
Tel: 07229 / 1876-00 Fax: 07229 / 1876-777



Regierungspräsidium Karlsruhe
Landesbetrieb Gewässer
Referat 53.1

Ausbau Leimbach-Unterlauf Kirchheimer Mühle bis HRB Nußloch km 14+742 bis 21+270 (Maßnahme 4) Lageplan Grundwasser-Monitoringkonzept Genemigungsplanung

Maßstab:		Datum	Name
1:1.000	Bearbeitung	31.01.2017	Ha/VS/RH
	Geprüft	31.01.2017	He
Projektnr.: 102.10.016	Änderung		
Zeichnung: 4_LeimM4_LP-Plot-GP.dwg	Änderung		
Auftraggeber:	Ingenieurbüro:		
17.02.2017		31.01.2017	
Datum	Unterschrift	Datum	Unterschrift