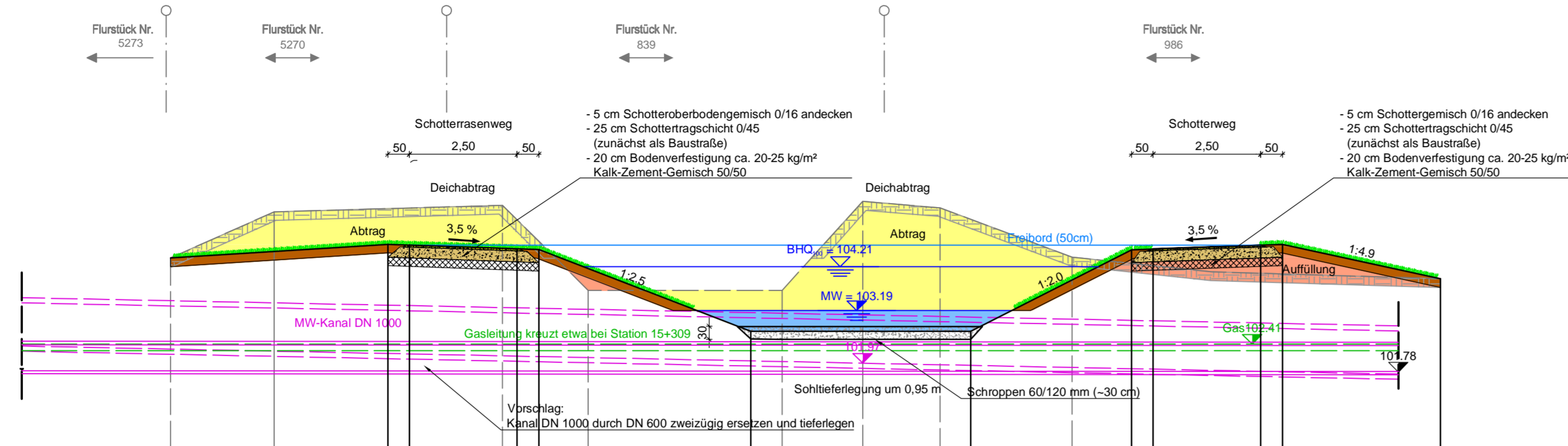


**Kreuzungsbauwerk Kanal
bei Leimbach-km 15+328**

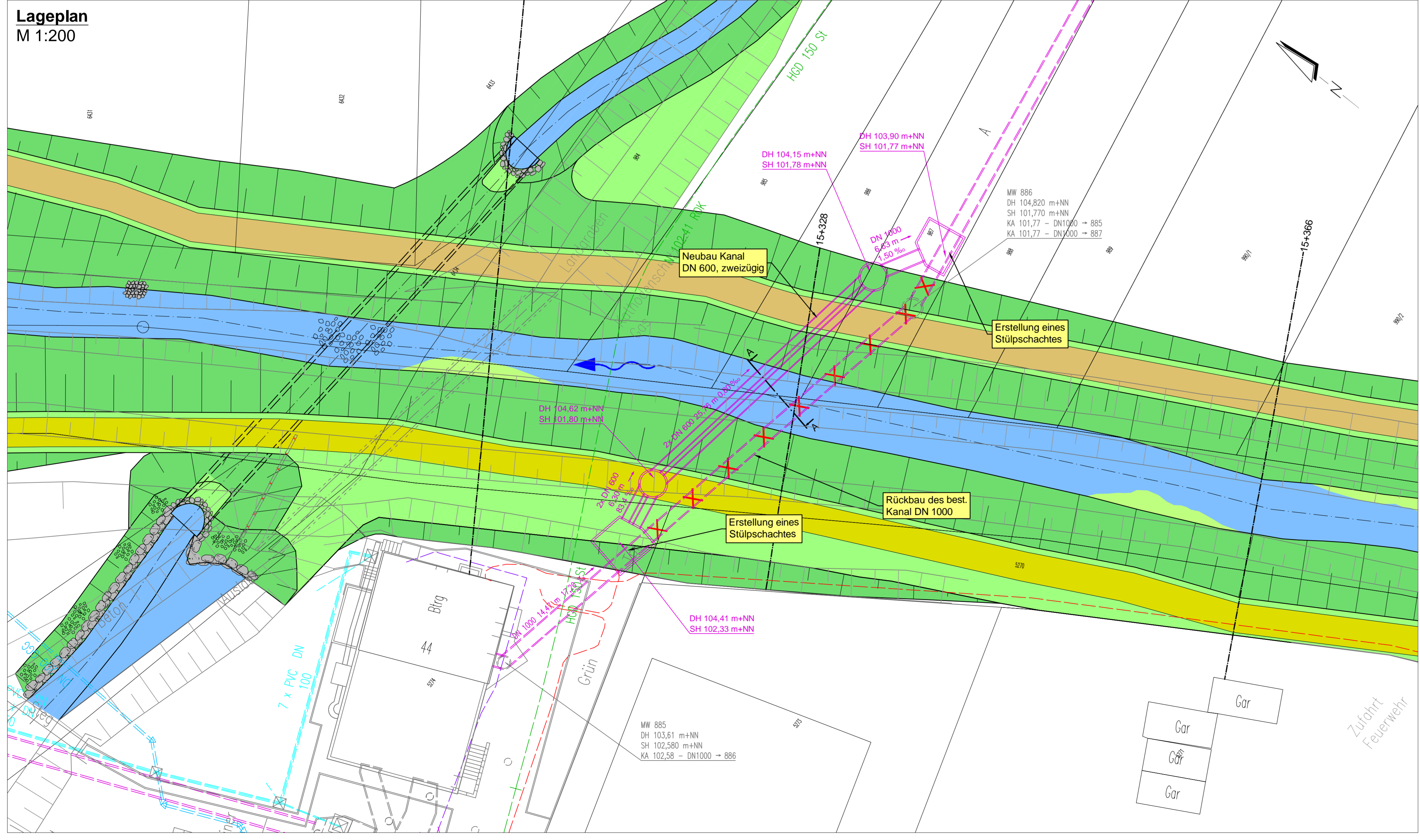
**Querprofil km 15+328
M 1:100**

— Planung
- - - Bestand

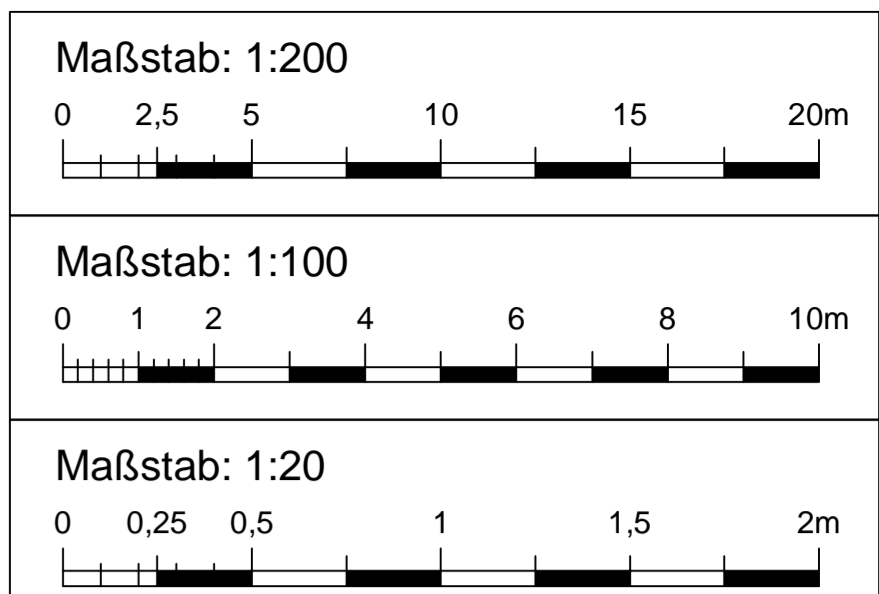
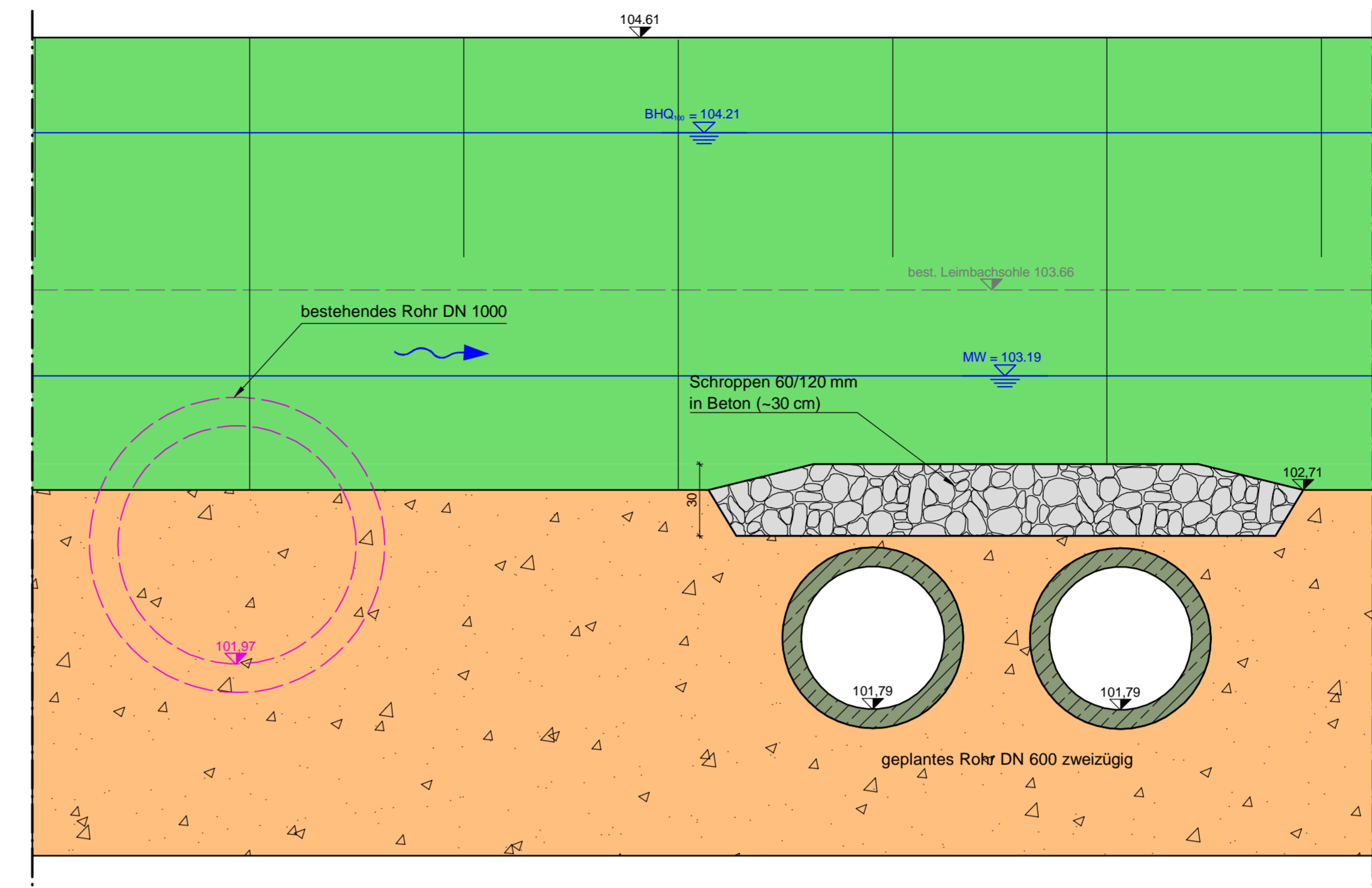


Bestand	Planung	Höhe																						
		0.00	2.41	7.71	9.70	14.20	16.07	17.87	20.93	24.17	29.48	104.41	104.41	104.73	104.71	104.62	104.61	102.71	102.71	104.60	104.62	104.71	104.73	103.93
Höhe																								
Station																								
Höhe																								
Station																								

**Lageplan
M 1:200**



**Schnitt A-A
M 1:20**



Legende:

- best. Böschung
- best. Zaunanlage
- best. Brücken/ Stege
- best. Bahngleise
- best. Asphaltwege
- best. Pflasterfläche
- gepl. Gewässersohle
- Böschung
- gepl. Grünfläche
- gepl. Berme
- gepl. Asphaltwege
- gepl. Schotterwege
- gepl. Schotterrasenwege
- gepl. Pflasterfläche
- gepl. Brücken/ Stege
- gepl. Mauern
- gepl. Auffüllfläche
- gepl. Steinschüttung
- gepl. Blocksteinmauer
- best. Bäume
- gepl. Bäume
- entfallende Bäume
- Höhen Planung
- Stationierung Gewässer
- Stationierung Gewässer, Querprofile s. Anlage 3
- Gemarkungsgrenze
- gepl. Mischwasserkanal
- best. Regenwasserkanal
- best. Mischwasserkanal
- best. Fernwärme
- best. Gasleitung
- best. Telekomleitung
- best. Leerrohr
- best. Steuerleitung
- best. Stromleitung
- best. Hochspannungleitung
- best. Wasserversorgung
- best. Lorenseilbahn Heidelberg Cement

Anlage 6.2

WALD+CORBE BERATENDE INGENIEURE
Am Hecklehamm 18, 76549 Hügelshelm
Tel: 07229 / 1876-00 Fax: 07229 / 1876-777

Regierungspräsidium Karlsruhe
Landesbetrieb Gewässer
Referat 53.1

**Ausbau Leimbach-Unterlauf
Kirchheimer Mühle bis HRB Nußloch
km 14+742 bis 21+270 (Maßnahme 4)
Kreuzungsbauwerk Kanal bei Station 15+328
Genehmigungsplanung**

Maßstab: 1:20, 1:100, 1:200	Datum	Name	
	Bearb.	31.01.2017	Ha/VS/Ge
Projektnr.: 102.10.016	Gepr.	31.01.2017	He
	Änderung		
Zeichnung: 4_LeimM4_BW-km15+328.dwg	Änderung		
Auftraggeber:	Ingenieurbüro:		
	Datum	31.01.2017	Unterschrift